

## AL LISOVACÍ KABELOVÉ SPOJKY - LEVNÉ PROVEDENÍ

GPH

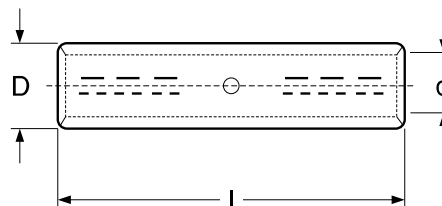
pro Al lana a Al plné vodiče nezatížitelné v tahu do 36 kV\*  
provedení dle DIN 46267/2

**Materiál:** čistý hliník

**Povrchová úprava:** mechanická

\*) Použití v aplikaci 10-36 kV **musí být** vždy  
předem **odsouhlaseno** s výrobcem kabelového souboru,  
jehož je lisovací spojka součástí!

**POZOR:** Před nalisováním na vodič **MUSÍ** být do násuvných částí  
spojky doplněna kontaktní vazelína!



Označení	Průřez vodiče v mm <sup>2</sup>		Průměr vodiče v mm	Označení lisovacích čelistí	Rozměry v mm			Počet slisů	
	rm/sm	se			D	d	l	úzké	široké čelisti
16 ALU-ZE-LE	16	25	5,2-5,6	12	12,0	5,6	55	4-4	1-1
25 ALU-ZE-LE	25	35	5,6-6,7	12	12,0	7,0	70	5-5	2-2
35 ALU-ZE-LE	35	50	6,6-7,8	14	14,0	8,0	85	5-5	2-2
50 ALU-ZE-LE	50	70	7,7-8,6	16	16,0	10,0	85	5-5	2-2
70 ALU-ZE-LE	70	95	9,3-10,2	18	18,5	11,5	105	6-6	3-3
95 ALU-ZE-LE	95	120	11,0-12,0	22	22,5	13,5	105	6-6	3-3
120 ALU-ZE-LE	120	150	12,5-13,5	22	23,0	14,8	105	6-6	3-3
150 ALU-ZE-LE	150	185	13,9-15,0	25	25,0	16,5	125	6-6	3-3
185 ALU-ZE-LE	185	240	15,5-16,8	28	28,5	18,3	125	8-8	3-3
240 ALU-ZE-LE	240	300	17,8-19,2	32	32,0	21,0	145	8-8	3-3
300 ALU-ZE-LE	300		20,0-21,6	34	34,0	23,4	145	8-8	3-3
400 ALU-ZE-LE	400		22,9-24,6	38	38,5	26,0	210	-	4-4
500 ALU-ZE-LE	500		25,7-27,6	44	44,0	29,0	210	-	4-4
625 ALU-ZE-LE	625		32,5	52	52,0	35,0	330	-	5-5
800 ALU-ZE-LE	800		36,8	58	58,0	40,0	350	-	5-5
1000 ALU-ZE-LE	1000		41,1	60	60,0	44,0	350	-	5-5

### Doplňující údaje:

- vodiče se sektorovým profilem musí být před vložením do spojky zkrouženy kruhovými čelistmi
- lisovací nářadí viz. kap. 9, 10