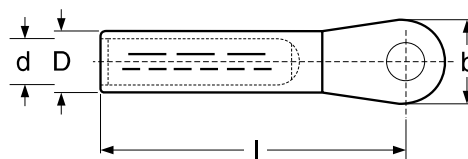


pro Al lana a Al plné vodiče do 36 kV v suchém i vlhkém prostředí,  
k připojení na Cu pasovinu

### Materiál:

násuvná část pro vodič: čistý hliník  
příložka: masivní elektrovedná měď

**Povrchová úprava:** mechanická



Označení	Průřez vodiče v mm <sup>2</sup>		Průměr vodiče v mm	Označení lisovacích čelistí	Rozměry v mm				Otvor pro šroub v mm	Počet slisů	
	rm/sm	se			D	d	l	b		úzké čelisti	široké čelisti
16 x 8 ALU-KU-M	16	25	5,2-5,6	12	12,0	5,4	63,5	25	8,4	4	2
16 x 10 ALU-KU-M					12,0	5,4	63,5	25	10,5	4	2
25 x 8 ALU-KU-M	25	35	5,6-6,7	12	12,0	6,8	63,5	25	8,4	4	2
25 x 10 ALU-KU-M					12,0	6,8	63,5	25	10,5	4	2
25 x 12 ALU-KU-M					12,0	6,8	63,5	25	13,0	4	2
35 x 8 ALU-KU-M	35	50	6,6-7,8	14	14,0	8,0	74,5	25	8,4	5	2
35 x 10 ALU-KU-M					14,0	8,0	74,5	25	10,5	5	2
35 x 12 ALU-KU-M					14,0	8,0	74,5	25	13,0	5	2
50 x 8 ALU-KU-M	50	70	7,7-9,4	16	16,0	9,8	75,5	25	8,4	5	2
50 x 10 ALU-KU-M					16,0	9,8	75,5	25	10,5	5	2
50 x 12 ALU-KU-M					16,0	9,8	75,5	25	13,0	5	2
70 x 10 ALU-KU-M	70	95	9,3-11,0	18	18,5	11,2	83,5	25	10,5	6	3
70 x 12 ALU-KU-M					18,5	11,2	83,5	25	13,0	6	3
95 x 10 ALU-KU-M	95	120	11,0-12,4	22	22,0	13,2	86,5	25	10,5	6	3
95 x 12 ALU-KU-M					22,0	13,2	86,5	25	13,0	6	3
95 x 16 ALU-KU-M					22,0	13,2	91	30	17,0	6	3
120 x 12 ALU-KU-M	120	150	12,5-13,8	22	23,0	14,7	92,0	30	13,0	6	3
120 x 16 ALU-KU-M					23,0	14,7	92,0	30	17,0	6	3
150 x 12 ALU-KU-M	150	185	13,9-15,0	25	25,0	16,3	105,0	30	13,0	6	3
150 x 16 ALU-KU-M					25,0	16,3	105,0	30	17,0	6	3
185 x 12 ALU-KU-M	185	240	15,5-16,8	28	28,5	18,3	107,0	30	13,0	6	3
185 x 16 ALU-KU-M					28,5	18,3	107,0	30	17,0	6	3
240 x 12 ALU-KU-M	240	300	17,8-19,2	32	32,0	21,0	120,0	38	13,0	8	3
240 x 16 ALU-KU-M					32,0	21,0	120,0	38	17,0	8	3
240 x 20 ALU-KU-M					32,0	21,0	120,0	38	21,0	8	3

### Doplňující údaje:

- vodiče se sektorovým profilem musí být před vložením do oka zkruženy kruhovými čelistmi
- lisovací nářadí viz. kap. 9, 10
- další rozměry i v provedení se 2 otvory k doptání